

En pratique...

Dans chacune de nos spécificités, notre lycée peut percevoir la taxe d'apprentissage dans les catégories :

Hors quota :

- Ouvriers qualifiés (catégorie A)
- Cadres moyens (catégorie B)
- Cadres supérieurs (catégorie C par cumul)

☞ **par versement, via les organismes collecteurs**, en indiquant les coordonnées suivantes :

Lycée Jean Rostand Roubaix
N° d'établissement: 0590184E

Quota :

Le lycée est habilité à recevoir cette part de la taxe de par son UFA en Informatique et Réseaux.

☞ **par versement, via les organismes collecteurs**, en indiquant les coordonnées suivantes :

UFA du lycée Jean Rostand Roubaix

Date limite de versement :
29 février 2012

www4.ac-lille.fr/~rostand/

Retrouvez le lycée Jean Rostand sur son site internet :

www4.ac-lille.fr/~rostand

Un site où vous trouverez des informations sur nos formations, mais aussi une visite de l'établissement.

Lycée Jean ROSTAND

361 Grande rue
BP 90379
59057 Roubaix cedex 1



Ouvert du Lundi au Vendredi de 8 H 00 à 18 H 00
et le Samedi de 8 H 00 à 12 H 00

Tél. : 03 20 20 59 30

Fax : 03 20 20 59 40

Mèl : Provisur.0590184e@ac-lille.fr



LYCEE SCIENTIFIQUE
et
TECHNOLOGIQUE

Jean ROSTAND
ROUBAIX

Sciences, technologies, art et
communication

Soyez partenaires de notre
développement grâce à la

TAXE D'APPRENTISSAGE

Vos interlocuteurs dans le Lycée :

Laurent Beaufort, Professeur
coordinateur taxe

laurent.beaufort@ac-lille.fr

Jean-Marie Morel, Chef des travaux

Robert Minéo, Provisur

Une offre de formation originale...

Le lycée Jean Rostand est un lycée scientifique. Ses formations répondent aux besoins croissants de techniciens, d'ingénieurs et de chercheurs.

Nous proposons une logique de parcours en 5 ans de la seconde au BTS.

Quatre baccalauréats scientifiques ou technologiques

Trois STS en Audiovisuel, Photographie et Informatique et Réseaux

Des actions de formation continue (AFDAS) et des formations par l'apprentissage...

Une équipe éducative stable, dynamique et très diplômée qui développe des partenariats avec différents acteurs de la vie professionnelle et culturelle notamment :

- SNCF, ATOS, ORBIS, GFI, STERIA
- le Fresnoy Studio National
- la Condition Publique
- l'EDHEC
- le Centre Chorégraphique National Carolyn Carlson
- la Cave aux Poètes
- le CRAAV
- le Festival International du Film d'Arras
- Pôle IIID

De plus, le lycée a mis en place un Espace Projet Personnalisé (EPP) comme structure de lutte contre le décrochage scolaire.

Un accès aux métiers de la technologie et de la communication...

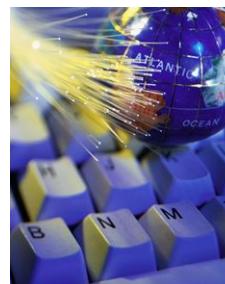
Notre offre de formation permet aux élèves et étudiants de s'orienter vers une large palette de métiers.

STS IRIS :

Former des techniciens capables de :

- Développer des applications informatiques.
- Développer et gérer des sites Internet.
- Configurer et paramétrer des systèmes d'exploitations.
- Administrer des réseaux.

De plus chaque étudiant à la possibilité d'obtenir une certification CISCO.



STS Photographie

Former des techniciens de la photographie :

- Passionnés et lucides.
- Au savoir-faire professionnel.
- Ayant une approche créative.



STS des Métiers de l'Audiovisuel

Former des techniciens aux cinq options existantes :

- Métiers de l'Image.
- Métiers du Son.
- Montage et Postproduction.
- Techniques d'Ingénierie et Exploitation des Equipements.
- Gestion de Production.



Pourquoi avons-nous besoin de la Taxe d'Apprentissage ?

En 2011, grâce à votre versement de Taxe d'Apprentissage, nous avons réalisé les investissements suivants :

- Achat de vidéoprojecteurs ;
- Mise à niveau de divers équipements informatiques ;
- Maintenance de matériels pédagogiques ;
- Achat d'une licence établissement Adobe Creative Suite 5.5 Master Collection ;
- Equipement d'une deuxième salle pupitre ;
- Achat de consommables.

En 2012, toujours avec votre soutien, nous souhaiterions :

- Acquérir du matériel pédagogique pour l'ensemble des filières ;

Dans le secteur audiovisuel :

- Assurer la maintenance des équipements ;

Dans le secteur photographie :

- Acquérir des équipements de studio ;

Et dans le secteur I.R.I.S :

- Acquérir des équipements informatiques.

**Nous comptons sur votre soutien
Merci de votre contribution**